

PLANTA MÓVIL



DATOS TÉCNICOS / TECHNICAL DATA

	T2	T3	T4
Capacidad total de almacenaje <i>Total storage capacity</i>	16m ³	24m ³	32m ³
Producto teórico <i>Theoretical output</i>	45m ³ /h	45m ³ /h	45m ³ /h
Peso (con tolva vacía) <i>Weight (with empty hooper)</i>	5.500 kg	6.500 kg	7.500 kg
Potencia instalada <i>Installed power</i>	10 kw	13 kw	16 kw
Potencia absorbida <i>Absorbed power</i>	5,5 kw	5,5 kw	5,5 kw
Suministro de voltaje trifásico <i>Three-phase voltage supply</i>	380 V, 50 Hz	380 V, 50 Hz	380 V, 50 Hz

SISTEMA DE PESAJE: Mediante células con un instrumento electrónico para el control de programas automáticos de descarga de cantidades preseleccionadas (hasta 99 fórmulas), de 2,3 ó 4 vibradores, panel de control eléctrico, manual de uso y mantenimiento.

CELL WEIGHING SYSTEM: With an electronic instrument for the control of automatic programmes for discharging the pre-set quantities (up to 99 formulas), 3 vibrators, electric control panel, use and maintenance instruction manual.

El fabricante se reserva el derecho de variar cualquier característica sin previo aviso, si lo considera conveniente para la mejora de sus máquinas.

MADRID: Ctra de Valencia, Km 19,200. 28524 RIVAS VACIAMADRID (MADRID). FAX:916701005. e-mail:madrid@mlorenzana.com
LEÓN: Pol. Ind. Villacedré. 24194 VILLACEDRÉ (LEÓN). FAX:987849036. e-mail:leon@mlorenzana.com

VALENCIA: Pol. Ind. El Oliveral C/C, 12. 46190 RIBARROJA DEL TURIA (VALENCIA). FAX:961643073. e-mail:valencia@mlorenzana.com

PLANTA MÓVIL



CINTA TRANSPORTADORA: Para 45 m³/h. Capaz de descargar hasta una altura de aproximadamente 4,350 mm.

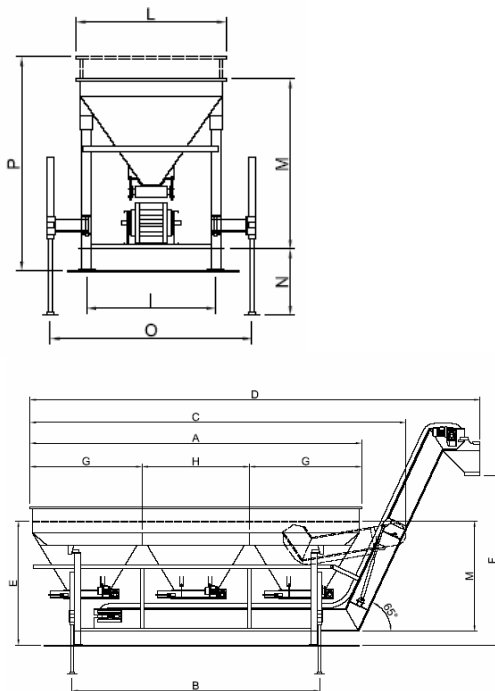
Para el transporte, el final de la cinta transportadora puede ser girado hacia las tolvas para ocupar la altura mínima. La máquina puede equiparse con 4 cilindros hidráulicos para las operaciones de carga y descarga desde el camión sin necesidad de grúas.

CONVEYOR BELT: Range 50 m³/h, with sides and cleats, capable to discharge up to a height of about 3.400 mm.

For the transport the end of the conveyor belt can be tipped towards the tanks to occupy the minimum vertical height. The machine is equipped with 4 hydraulic pistons for the loading and unloading operations from the truck.

ESPECIFICACIONES / SPECIFICATIONS

Motor cinta elevadora / Elevator belt motor	3,0 kw, 1.400 r.p.m
Motor cinta extractora / Extractor belt motor	2,2 kw, 1.400 r.p.m.
Motor sistema hidráulico / Hydraulic system motor	2,2 1.400 r.p.m.
Vibrador / Motorvibrator	0,18 kw, 3.000 r.p.m.
Reductora cinta elevadora / Elevator belt reducer	i=30 – 112 B5
Reductora /cinta extractora / Extractor belt reducer	i=25 – 100 B5
Cinta elevadora / Elevator belt	Cinta nervada de 380 x 110 mm
Cinta extractora / Extractor belt	Cinta lisa (450 x 1.300 mm)



	T2	T3	T4
A	5800	8400	11000
B	4220	6000	8610
C	7150	9750	12350
D	8800	11400	14000
E	min 2700-max 3100		
F	min 3950-max 4350		
G	2900		
H	2600		
I	2114		
L	2450		
M	2780		
N	1080		
O	3300		
P	min 3300-max 3700		

El fabricante se reserva el derecho de variar cualquier característica sin previo aviso, si lo considera conveniente para la mejora de sus máquinas.

MADRID: Ctra de Valencia, Km 19,200. 28524 RIVAS VACIAMADRID (MADRID). FAX:916701005. e-mail:madrid@mlorenzana.com

LEÓN: Pol. Ind. Villacedré. 24194 VILLACEDRÉ (LEÓN). FAX:987849036. e-mail:leon@mlorenzana.com

VALENCIA: Pol. Ind. El Oliveral C/C, 12. 46190 RIBARROJA DEL TURIA (VALENCIA). FAX:961643073. e-mail:valencia@mlorenzana.com